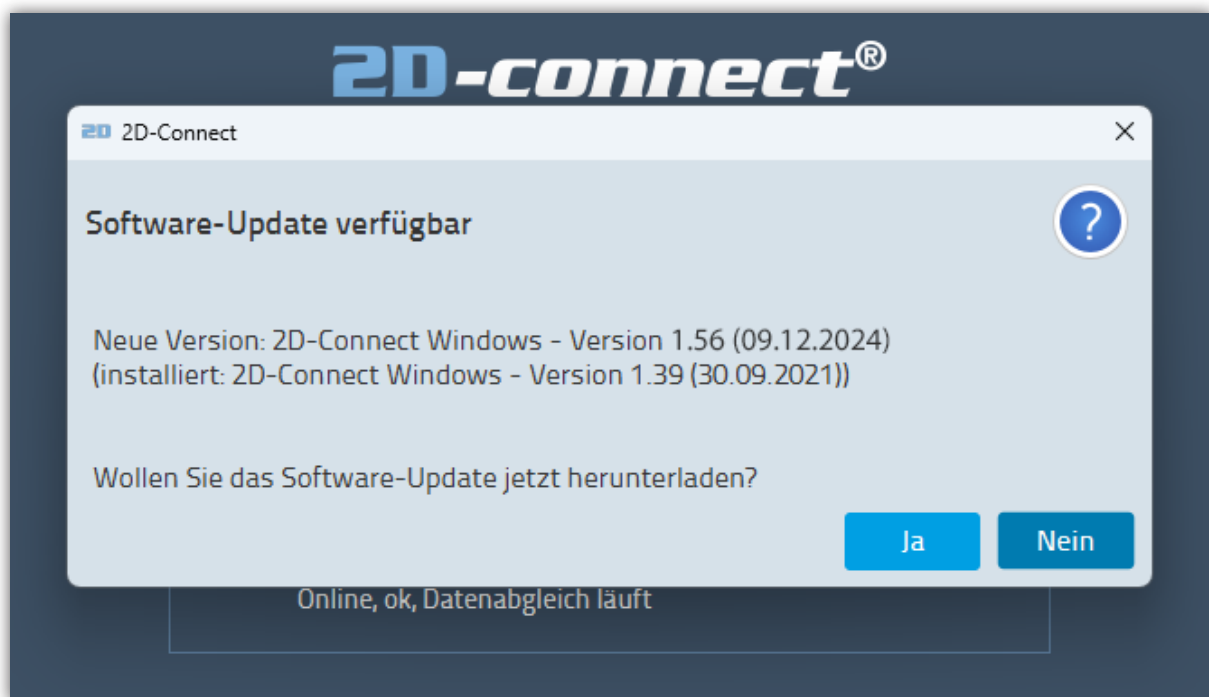


Update des elektronischen Labormanagement-Systems 2D-connect® am 09.12.2024 zur Implementierung der dynamischen Barcodes

Ab 09.12.2024 steht das Update 1.56 für das Labormanagement-System 2D-connect® zur Verfügung. Sollte sich das Update nicht automatisch installieren, bitten wir Sie, die Installation manuell wie folgt durchzuführen:



Wenn Sie auf **Ja** klicken, so öffnet sich die Download-Seite im Standard-Browser:

- ▶ 2d-connect.de/swupdate (Windows)
- ▶ 2d-connect.de/swupdate/mac (MAC)

Achtung!

Die Anwendung wird erst durch Ausführung des entsprechenden Update-Installers aktualisiert.

Sollten Sie das Update vom 09.12.2024 nicht bis einschl. 13.12.2024 durchgeführt haben, erfolgt am 14.12.2024 ein Zwangs-Update (Version 2.1), das bei Nichtbeachtung zu Beeinträchtigungen Ihres Praxisalltags führen kann.

Windows

Von Werk stellt „Microsoft Edge“ den Standard-Browser für Windows-Betriebssysteme dar. Beim Download über Edge müssen Sie ggf. bestätigen, dass Sie die Datei herunterladen wollen:

The image shows a Microsoft Edge browser window with a download bar. A red arrow labeled '1' points to the download icon. A second red arrow labeled '2' points to the file name '2dconnect_install.exe' in the download bar. A third red arrow labeled '3' points to the 'Beibehalten' (Keep) button in the context menu. To the right, a Windows Security warning dialog is shown. It contains the following text:

Stellen Sie sicher, dass Sie 2dconnect_install (2).exe vertrauen, bevor Sie es öffnen.

Microsoft Defender SmartScreen konnte nicht verifizieren, ob diese Datei sicher ist, da sie nicht häufig heruntergeladen wird. Stellen Sie sicher, dass Sie der Datei, die Sie gerade heruntergeladen, oder die Quelle aus der sie stammt vertrauenswürdig ist.

Name: 2dconnect_install (2).exe
Herausgeber: Unbekannt

Weniger anzeigen ^ (red arrow 1)
Trotzdem beibehalten (red arrow 2)
Diese App als sicher melden
Mehr erfahren

Buttons: Löschen, Abbrechen

Beim Ausführen der Update-Datei kann Windows eine Fehlermeldung anzeigen:

The image shows a Windows Security error message dialog with a blue background. The text reads:

Der Computer wurde durch Windows geschützt

Von Microsoft Defender SmartScreen wurde der Start einer unbekanntenen App verhindert. Die Ausführung dieser App stellt u. U. ein Risiko für den PC dar. [Weitere Informationen](#)

Red arrows labeled '1' and '2' point to the 'Weitere Informationen' link and the 'Trotzdem ausführen' button, respectively.

Buttons: **Trotzdem ausführen**, Nicht ausführen

MAC

Apple hat eine Reihe von kleinen Sicherungen, welche die normale Ausführung des Updates einer Datei verhindern.

Navigieren Sie zum Ordner „Downloads“. Am einfachsten nutzen Sie hierbei die Suchfunktion (Lupe rechts oben) und suchen mittels Texteingabe nach „Downloads“.

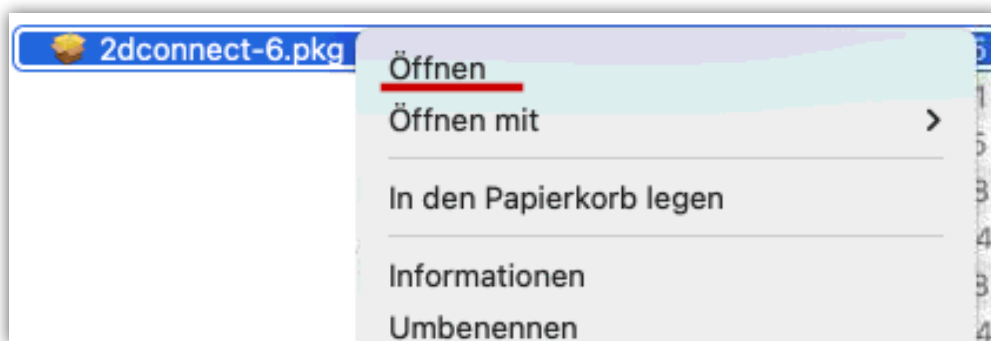
Die dann angezeigte Datei `2dconnect_install.pkg` **MUSS** mittels des **Kontextmenüs** geöffnet werden. Das Kontextmenü öffnen Sie bitte wie folgt:

▶ **Rechtsklick** auf `2dconnect_install.pkg`

oder, wenn Ihre Maus keine rechte Maustaste besitzt:

▶ **CTRL (engl. Tastatur)** bzw. **STRG (deutsche Tastatur)**
+ **Linksklick** auf `2dconnect_install.pkg`

Im nun geöffneten Kontextmenü klicken Sie bitte auf „**Öffnen**“:



Neue Versionen blockieren den Start der Anwendung eventuell trotzdem

Sollten neue Versionen den Start der Anwendung blockieren, ist innerhalb der Systemeinstellungen zu „Datenschutz & Sicherheit“ zu navigieren. Dort befindet sich die frisch blockierte Datei und kann mit „Dennoch öffnen“ geöffnet werden.

